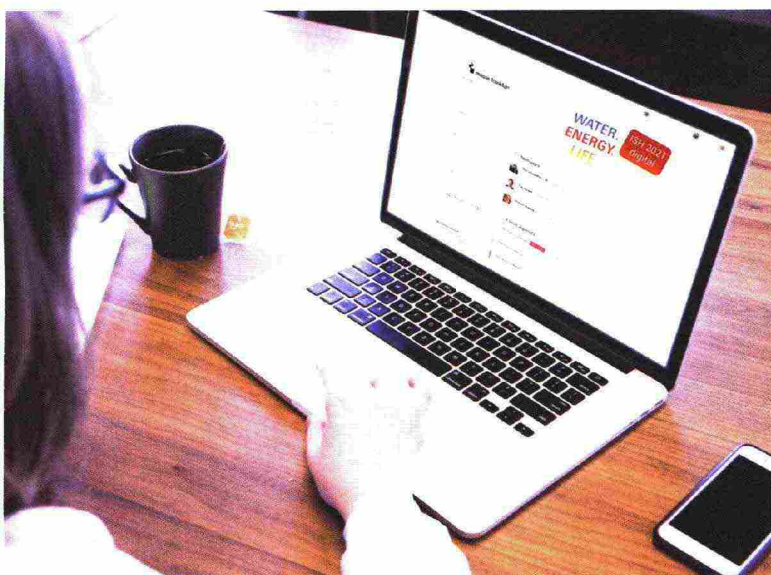


PRIMO PIANO

ISH FULL DIGITAL 2021

È DELLO SCORSO SETTEMBRE L'ANNUNCIO CHE, A CAUSA DELL'ATTUALE SVILUPPO MONDIALE DELLA PANDEMIA, ISH 2021, NON SI TERRÀ PIÙ COME EVENTO FISICO, MA SARÀ FULL DIGITAL. INTERVISTA A DONALD WICH, AMMINISTRATORE DELEGATO DI **MESSE FRANKFURT** ITALIA. AL CENTRO LE AZIENDE E LE PERSONE, PER PARLARE DI PRODOTTI.

DI CRISTINA MANDRINI E CLAUDIA REALI



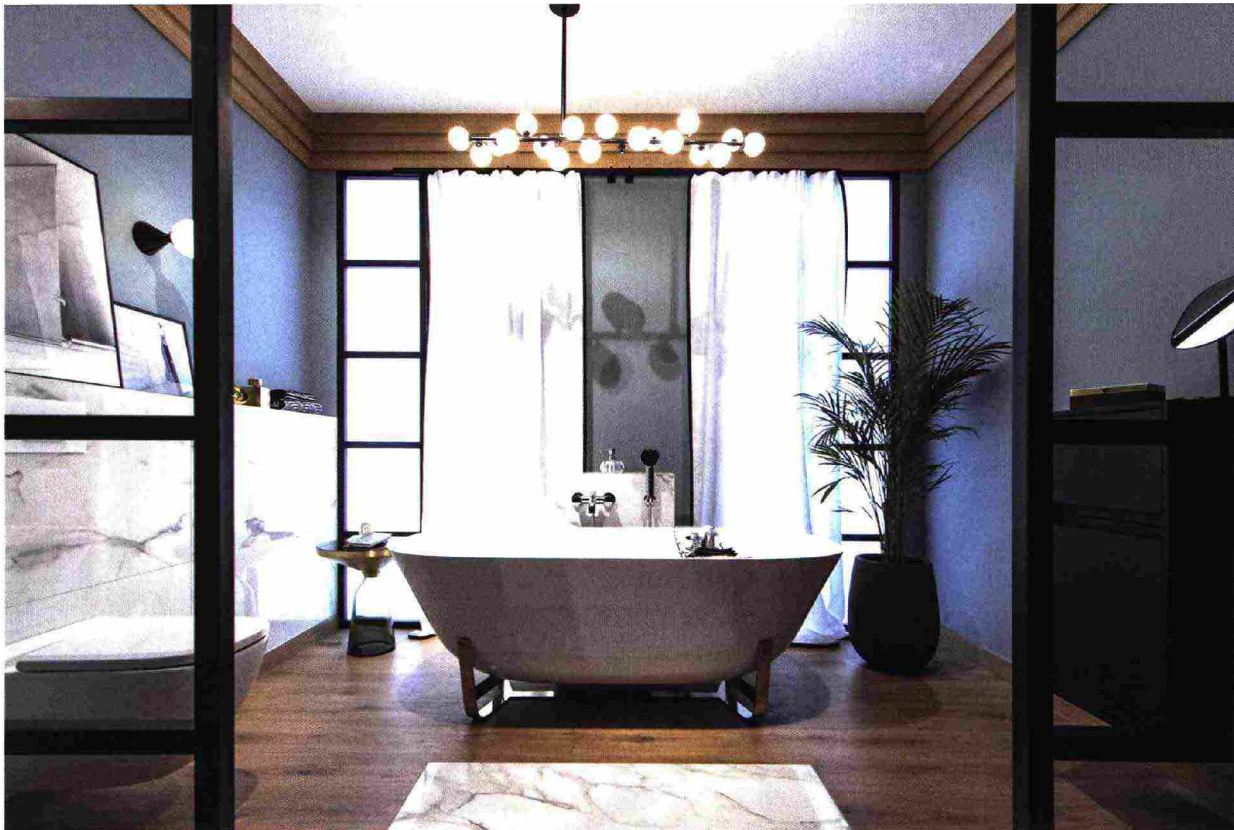
**WATER.
ENERGY.
LIFE.** ISH 2021
digital

Che cosa significa traslare una manifestazione internazionale del calibro di ISH in un formato full digital? Qual è la visione di un gruppo come **Messe Frankfurt** che conta 29 società affiliate, 56 sales partner e un portfolio di 155 fiere? In un momento in cui gli enti fieristici sono perennemente in bilico tra fattibilità e volontà (e necessità...) di riaprire al grande pubblico i loro spazi, Donald Wich, AD **Messe Frankfurt** Italia, ci aiuta a proiettarci mentalmente in una dimensione fieristica che, pur temporanea, sarà un'esperienza utilissima per costruire la fiera del futuro.

Come si è evoluta la decisione di organizzare un'edizione completamente digitale?

Tutto il comparto fieristico internazionale sta cercando soluzioni inedite per affrontare l'emergenza sanitaria. Grazie al fatto di essere presenti in tutto il mondo riusciamo ad avere un quadro globale della situazione attuale. In questo momento i mercati asiatici stanno tornando alla normalità. In Cina sono ripartite le manifestazioni fisiche con una presenza di visitatori e di espositori quasi identica a quella pre-Covid. Naturalmente non mancano le misure di sicurezza ma non si registrano criticità. Anche in Giappone è così. In Europa e in America, invece, stiamo vivendo nella piena emergenza. Per quanto riguarda ISH ci eravamo già in parte preparati all'idea di non poterla proporre nel format tradizionale e così abbiamo da subito implementato l'offerta digitale. Quando a settembre abbiamo dovuto constatare che mancavano i presupposti per organizzare un evento ibrido abbiamo lanciato il progetto full digital. Lo abbiamo dapprima sottoposto ai nostri partner, che sono le maggiori associazioni





tedesche di categoria, e al panel di espositori italiani e internazionali. Il progetto è stato subito approvato a testimonianza dell'esigenza da parte di tutti di trovare una modalità innovativa per poter mantenere i contatti con la clientela e continuare a comunicare i propri valori e prodotti. ISH 2021 sarà la prima manifestazione full digital di **Messe Frankfurt** con un così alto tasso di internazionalità e si svolgerà dal 22 al 26 marzo a Francoforte. Esistono già altre iniziative digitali che stanno andando in scena presso le filiali del Gruppo, tra cui un progetto digitale sul settore dell'automazione industriale lanciato da **Messe Frankfurt Italia**. Il fatto di poter attingere a una pluralità di esperienze ci rende all'avanguardia anche in questo settore e ci permette di creare sinergie importanti.

Come si declina il progetto di ISH 2021?

Il modello attuale si basa su elementi che avevamo sviluppato fin da subito come ISH Contactor - ossia la possibilità dell'azienda espositrice di essere presente 365 giorni all'anno sul sito della manifestazione e di essere così facilmente contattata dai propri clienti e su altri nuovi, come la piattaforma digitale, basata su algoritmi molto sofisticati, che sarà attiva cinque giorni. I visitatori e gli espositori potranno accedere a un'ampia gamma di offerte tra cui le presentazioni degli espositori - prodotti, informazioni, video, persona di riferimento/contatto, funzionalità di chat, videochiamata 1 a 1 - e il matchmaking intelligente con i giusti partner commerciali per la lead generation con il supporto dell'intelligenza artificiale. Durante l'evento tutti i servizi saranno disponibili 24 ore su 24, nelle diverse fasce di fuso orario. Non mancheranno gli eventi collaterali organizzati da ISH come le celebri premiazioni.

Come sarà fatto uno stand virtuale?

Riproporre fedelmente sul digitale la fiera tradizionale con i suoi elementi grafici rappresentativi quali stand e corridoi non è stato possibile. Questi progetti, valutati in passato, risultano infatti molto pesanti a livello

grafico e rallentano il processo, creando dei problemi. Gli stand di ISH digital si presenteranno quindi come degli spazi virtuali, in cui il visitatore avrà modo di valutare facilmente l'offerta merceologica dell'espositore e potrà contattarlo lasciando anche i suoi dati. In ogni stand si potranno caricare video on demand, filmati o creare dei momenti live di presentazione di prodotto. Il fattore umano sarà sempre al centro e l'interazione sarà il valore principale.

Può una manifestazione digitale essere paragonata a un evento fisico?

No. L'evento digitale non potrà mai sostituire la manifestazione fisica, nonostante oggi gli strumenti siano sempre più evoluti grazie all'intelligenza artificiale. Siamo certi che il futuro vedrà tornare il modello di business precedente, ossia la fiera in presenza, ma con l'aggiunta di molti elementi digitali i quali permetteranno il superamento dei limiti fisici e temporali che ci sono in un evento solo fisico. Aumenterà quindi ancora di più il valore dell'appuntamento fieristico. ISH 2023 sarà una manifestazione ricchissima. ■



Donald Wich, AD Messe Frankfurt Italia. Sotto il padiglione Design Italia organizzato da Assobagno di FederiegnoArredo in collaborazione con Messe Frankfurt Italia.

